



**Herzlich
willkommen in
Neckarweihingen.**

**Pflegewohnhaus
Wittumhof**



*„Wir begegnen uns
– auf Augenhöhe.
Mit Respekt. Mit Zeit.
Mit Freude.“*

Wir freuen uns auf Sie.

**Selbstbestimmt, professionell
umorgt, voller Leben –
willkommen bei der Evangeli-
schen Heimstiftung.**

In unserem Pfliegewohnhaus Wit-
tumhof leben die Bewohnerinnen
und Bewohner in zwei Wohngrup-
pen. Die modernen Einzelzimmer
sind sehr hell und mit einem eige-
nen Bad ausgestattet. Die Möblie-
rung kann auf Wunsch gerne um
persönliche Stücke ergänzt werden.

Den Mittelpunkt der Wohngruppen
bildet ein großzügiger Aufenthalts-
bereich, in dem wir vom Frühstück
bis zum Abendbrot den Tag
gemeinsam gestalten. Alle Mahl-
zeiten bereiten wir täglich frisch
nach unserem Cook-and-Chill-
Verfahren zu.

Von Herzen für Sie da.

Unsere fachlich ausgebildeten Teams der Pflege und Alltagsbegleitung unterstützen die Bewohnerinnen und Bewohner dabei, ihren Alltag so selbstbestimmt als möglich und mit Freude zu gestalten. Und auch Ehrenamtliche bringen sich im Alltag ein.

Vielseitige Bewegungs- und Beschäftigungsangebote, kulturelle Veranstaltungen und Gottesdienste machen das Zusammenleben in unserem Haus bunt und abwechslungsreich.

Wir setzen die bundesweit besten Personalschlüssel und eine hohe Fachkraftquote um. So stellen wir eine professionelle Betreuung rund um die Uhr sicher. An der Seite unserer erfahrenen Fachkräfte sorgen auch viele junge Menschen in der Ausbildung für ein lebendiges Miteinander.



Infrastruktur zum Wohlfühlen.

Damit es den Menschen an nichts fehlt, umfassen unsere Leistungen auch Zimmernotruf, Hausmeisterservice sowie Unterstützung im Alltag: von A wie Antragstellen bis Z wie Zum-Arzt-gehen.



Weitere Angebote im Haus:

- Ärztliche und therapeutische Versorgung
- Fußpflege und Friseur
- Gemeinschaftliche Außenbereiche und Innenhof



Bei uns finden alle ihren Lieblingsplatz.

Unser Pflegewohnhaus Wittumhof liegt zentral in Ludwigsburg-Neckarweihingen und ist eingebunden in die starke Gemeinschaft der Evangelischen Heimstiftung mit über 160 Einrichtungen in ganz Baden-Württemberg. Als größtes diakonisches Pflegeunternehmen folgen wir seit 1952 unserem Anspruch: Gute Pflege.

Eine Übersicht zu den Kosten, dem aktuellen Zuschuss der Pflegekasse und Ihrem Eigenanteil finden Sie online:

www.ev-heimstiftung.de



Ebenfalls vor Ort:

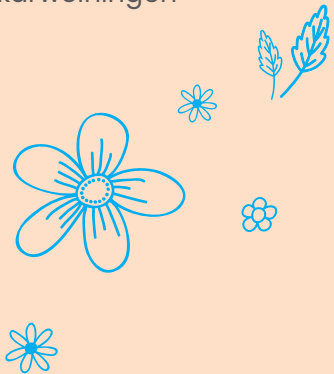
- Eingestreuete Kurzzeitpflege

Weitere Informationen dazu gibt es auf unserer Homepage.

Pflegewohnhaus Wittumhof

Wittumhof 2

71642 Ludwigsburg-Neckarweihingen



Gute-Pflege-Center

Sie interessieren sich für einen Platz bei uns?
Wir beraten Sie gerne, auch zu anderen
Angeboten der Evangelischen Heimstiftung.

Telefon-Beratung

0711 95 96 97 97

Mo bis Fr: 8:00 bis 17:00 Uhr

Online-Beratung (jederzeit)

www.ev-heimstiftung.de



Beuchen Sie uns auch auf Facebook, WhatsApp-Kanal,
Instagram, YouTube, LinkedIn und Kununu.

Gute Pflege.