



**Herzlich  
willkommen in  
Leimen.**

**Dr. Ulla-Schirmer-Haus**

Gute Pflege.



*„Wir begegnen uns  
– auf Augenhöhe.  
Mit Respekt. Mit Zeit.  
Mit Freude.“*

## Wir freuen uns auf Sie.

**Selbstbestimmt, professionell  
umorgt, voller Leben –  
willkommen bei der Evangeli-  
schen Heimstiftung.**

In unserem Dr. Ulla-Schirmer-Haus leben die Bewohnerinnen und Bewohner in fünf Wohngruppen. Die modernen Einzelzimmer sind sehr hell und mit einem eigenen Bad ausgestattet. Die Möblierung kann auf Wunsch gerne um persönliche Stücke ergänzt werden.

Den Mittelpunkt der Wohngruppen bildet ein großzügiger Aufenthaltsbereich, in dem wir vom Frühstück bis zum Abendbrot den Tag gemeinsam gestalten. Alle Mahlzeiten bereiten wir täglich frisch nach unserem Cook-and-Chill-Verfahren zu.

### Von Herzen für Sie da.

Unsere fachlich ausgebildeten Teams der Pflege und Alltagsbegleitung unterstützen die Bewohnerinnen und Bewohner dabei, ihren Alltag so selbstbestimmt als möglich und mit Freude zu gestalten. Und auch Ehrenamtliche bringen sich im Alltag ein.

Vielseitige Bewegungs- und Beschäftigungsangebote, kulturelle Veranstaltungen und Gottesdienste machen das Zusammenleben in unserem Haus bunt und abwechslungsreich.

Wir setzen die bundesweit besten Personalschlüssel und eine hohe Fachkraftquote um. So stellen wir eine professionelle Betreuung rund um die Uhr sicher. An der Seite unserer erfahrenen Fachkräfte sorgen auch viele junge Menschen in der Ausbildung für ein lebendiges Miteinander.

Unsere Mitarbeitenden sind speziell für die Pflege und Betreuung dementiell veränderter Menschen ausgebildet.



### Infrastruktur zum Wohlfühlen.

Damit es den Menschen an nichts fehlt, umfassen unsere Leistungen auch Zimmernotruf, Hausmeisterservice sowie Unterstützung im Alltag: von A wie Antragstellen bis Z wie Zum-Arzt-gehen.



### Weitere Angebote im Haus:

- Ärztliche und therapeutische Versorgung
- Hauseigenes Café und Friseur
- Garten und Dachterrasse



### Bei uns finden alle ihren Lieblingsplatz.

Unser Haus liegt am südlichen Stadtrand von Leimen, in ruhiger und reizvoller Lage, nur zehn Gehminuten vom Stadtzentrum entfernt und ist eingebunden in die starke Gemeinschaft der Evangelischen Heimstiftung mit über 160 Einrichtungen in ganz Baden-Württemberg. Als größtes diakonisches Pflegeunternehmen folgen wir seit 1952 unserem Anspruch: Gute Pflege.

Eine Übersicht zu den Kosten, dem aktuellen Zuschuss der Pflegekasse und Ihrem Eigenanteil finden Sie online:

[www.ev-heimstiftung.de](http://www.ev-heimstiftung.de)



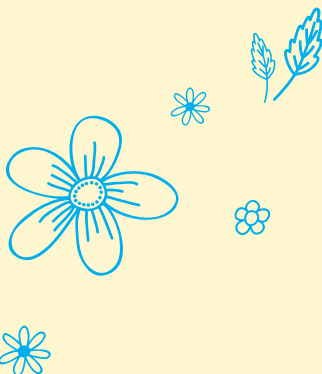
### Ebenfalls vor Ort:

- Kurzzeitpflege

Weitere Informationen dazu gibt es auf unserer Homepage.

## **Dr. Ulla-Schirmer-Haus**

Nußlocher Straße 40  
69181 Leimen



## **Gute-Pflege-Center**

Sie interessieren sich für einen Platz bei uns?  
Wir beraten Sie gerne, auch zu anderen  
Angeboten der Evangelischen Heimstiftung.

## **Telefon-Beratung**

**0711 95 96 97 97**

Mo bis Fr: 8:00 bis 17:00 Uhr

## **Online-Beratung** (jederzeit)

[www.ev-heimstiftung.de](http://www.ev-heimstiftung.de)



Beuchen Sie uns auch auf Facebook, WhatsApp-Kanal,  
Instagram, YouTube, LinkedIn und Kununu.

**Gute Pflege.**