



**Herzlich  
willkommen in  
Rot am See.**

**Pflegezentrum  
Rot am See**

Gute Pflege.



*„Wir begegnen uns  
– auf Augenhöhe.  
Mit Respekt. Mit Zeit.  
Mit Freude.“*

## Wir freuen uns auf Sie.

**Selbstbestimmt, professionell  
umorgt, voller Leben –  
willkommen bei der Evangeli-  
schen Heimstiftung.**

In unserem Pflegezentrum Rot am See leben die Bewohnerinnen und Bewohner in drei Wohngruppen. Die modernen Einzelzimmer und komfortablen Doppelzimmer sind sehr hell und mit einem Bad ausgestattet. Die Möblierung kann auf Wunsch gerne um persönliche Stücke ergänzt werden.

Den Mittelpunkt der Wohngruppen bildet ein großzügiger Aufenthaltsbereich, in dem wir vom Frühstück bis zum Abendbrot den Tag gemeinsam gestalten. Alle Mahlzeiten bereiten wir täglich frisch nach unserem Cook-and-Chill-Verfahren zu.

### Von Herzen für Sie da.

Unsere fachlich ausgebildeten Teams der Pflege und Alltagsbegleitung unterstützen die Bewohnerinnen und Bewohner dabei, ihren Alltag so selbstbestimmt wie möglich und mit Freude zu gestalten. Und auch Ehrenamtliche bringen sich im Alltag ein.

Vielseitige Bewegungs- und Beschäftigungsangebote, kulturelle Veranstaltungen und Gottesdienste machen das Zusammenleben in unserem Haus bunt und abwechslungsreich.

Wir setzen die bundesweit besten Personalschlüssel und eine hohe Fachkraftquote um. So stellen wir eine professionelle Betreuung rund um die Uhr sicher. An der Seite unserer erfahrenen Fachkräfte sorgen auch viele junge Menschen in der Ausbildung für ein lebendiges Miteinander.

Unsere Mitarbeitenden sind speziell für die Pflege und Betreuung dementiell veränderter Menschen ausgebildet.



### Infrastruktur zum Wohlfühlen.

Damit es den Menschen an nichts fehlt, umfassen unsere Leistungen auch Zimmernotruf, Hausmeisterservice sowie Unterstützung im Alltag: von A wie Antragstellen bis Z wie Zum-Arzt-gehen.



### Weitere Angebote im Haus:

- Ärztliche und therapeutische Versorgung
- Hospizdienst
- Therapietiere
- Friseur und Fußpflege
- Gemeinschaftlicher Außenbereiche



### **Bei uns finden alle ihren Lieblingsplatz.**

Unser Pflegezentrum Rot am See ist mitten im Ortskern gelegen und ist eingebunden in die starke Gemeinschaft der Evangelischen Heimstiftung mit über 160 Einrichtungen in ganz Baden-Württemberg. Als größtes diakonisches Pflegeunternehmen folgen wir seit 1952 unserem Anspruch: Gute Pflege.

Eine Übersicht zu den Kosten, dem aktuellen Zuschuss der Pflegekasse und Ihrem Eigenanteil finden Sie online:

[www.ev-heimstiftung.de](http://www.ev-heimstiftung.de)



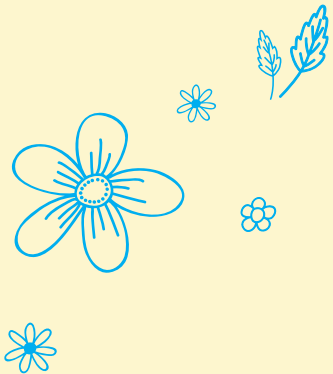
### **Ebenfalls vor Ort:**

- Kurzzeitpflege
- Tagespflege

Weitere Informationen dazu gibt es auf unserer Homepage.

## **Pflegezentrum Rot am See**

Hauptstraße 40  
74585 Rot am See



## **Gute-Pflege-Center**

Sie interessieren sich für einen Platz bei uns?  
Wir beraten Sie gerne, auch zu anderen  
Angeboten der Evangelischen Heimstiftung.

## **Telefon-Beratung**

**0711 95 96 97 97**

Mo bis Fr: 8:00 bis 17:00 Uhr

## **Online-Beratung** (jederzeit)

[www.ev-heimstiftung.de](http://www.ev-heimstiftung.de)



Beuchen Sie uns auch auf Facebook, WhatsApp-Kanal,  
Instagram, YouTube, LinkedIn und Kununu.

**Gute Pflege.**