



**Herzlich willkommen
in Tübingen.**

Friess-Wilhelm-Residenz

Gute Pflege.



*„Wir begegnen uns
– auf Augenhöhe.
Mit Respekt. Mit Zeit.
Mit Freude.“*

Wir freuen uns auf Sie.

Mittendrin, gut unterstützt und selbstbestimmt – willkommen bei der Evangelischen Heimstiftung.

Unsere WohnenPLUS-Residenzen sind eine Alternative zum klassischen Pflegeheim. Sie richten sich an Menschen mit Pflege- oder Betreuungsbedarf. Hier werden Wohnen, Pflege und Betreuung je nach Lebenssituation so kombiniert, dass sie dem individuellen Bedarf entsprechen.

Insgesamt stehen 32 barrierefreie Mietwohnungen, zwischen 30 und 80 Quadratmeter groß, auf verschiedenen Wohnebenen und 13 Tiefgaragenstellplätze zur Verfügung.

Sicherheit und Selbstbestimmung

Herzstück der Wohnungen sind die alltagsunterstützenden Assistenzsysteme und Dienstleistungen, kurz: ALADIEN. Das System wurde für ältere Menschen entwickelt und bietet mehr Sicherheit und Selbstständigkeit im Alltag:



- Inaktivitätsmeldung
- Herdabschaltung
- Tablet und WLAN
- Hausnotruf

Hand in Hand Gemeinschaft leben

Wir leben die geteilte Verantwortung: Freunde, Familie und Angehörige dürfen sich in den Alltag einbringen. So sorgen nicht nur Fachkräfte für die Kundinnen und Kunden, sondern auch Ehrenamtliche und nahestehende Personen. Wir feiern regelmäßig Gottesdienste, Geburtstage und Jahresfeste – gemeinsam mit der Nachbarschaft und der Gemeinde.



Wir sind für Sie da

Wir passen das Angebot individuell an. Zum **Grundservice** gehören eine Rufbereitschaft, die Betreuung und Beratung sowie Kultur- und Begegnungsangebote. Als **Wahlservice** können Leistungen der Mobilen Dienste gebucht oder die Tagespflege besucht werden. Bei Bedarf sind wir 24 Stunden erreichbar. Zu Kosten, Zuschuss der Pflegekasse und Eigenanteil beraten wir Sie gerne persönlich.



Weitere Angebote im Haus:

- Mittagstisch im Restaurant Luise
- Café Luise
- Begegnungsraum
- Garten der Begegnung und Bewegung
- Veranstaltungen



Ebenfalls vor Ort:

Neben unserer Friess-Wilhelm-Residenz bieten wir folgende Wohn-, Pflege- und Betreuungsangebote:

- Betreutes Wohnen im Von-Echt-Haus
- Pflegeheim
- Mobile Dienste Tübingen
- Tagespflege
- Wohnen in Gemeinschaft

Weitere Infos gibt es unter www.ev-heimstiftung.de

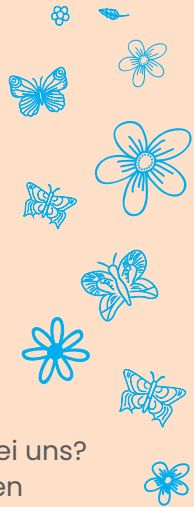
Bei uns finden alle ihren Lieblingsplatz.

Die Friess-Wilhelm-Residenz liegt unweit der Tübinger Kunsthalle und des Botanischen Gartens, mitten im naturnahen Wohngebiet „Wanne“. In fußläufiger Nähe befinden sich Geschäfte des täglichen Bedarfs. Durch die sehr gute Anbindung an den öffentlichen Nahverkehr kommen Sie bequem in die Tübinger Altstadt. Dazu ist die Residenz eingebunden in die starke Gemeinschaft der Evangelischen Heimstiftung mit über 165 Einrichtungen in ganz Baden-Württemberg.

Als größtes diakonisches Pflegeunternehmen folgen wir seit 1952 unserem Anspruch: Gute Pflege.

Friess-Wilhelm-Residenz

Philosophenweg 75/1
72076 Tübingen



Gute-Pflege-Center

Sie interessieren sich für einen Platz bei uns?
Wir beraten Sie gerne, auch zu anderen
Angeboten der Evangelischen Heimstiftung.

Telefon-Beratung

0711 95 96 97 97

Mo bis Fr: 8:00 bis 17:00 Uhr

Online-Beratung (jederzeit)

www.ev-heimstiftung.de



Besuchen Sie uns auch auf Facebook, WhatsApp-Kanal,
Instagram, YouTube, LinkedIn und Kununu.

Gute Pflege.